

# Visite de Roubaix

MARDI 22 NOVEMBRE 2022  
ROUBAIX

## RECONVERSION ÉCONOMIQUE ET RÉGÉNÉRATION URBAINE

Villes Wallonnes

Atelier commun  
aux 15 villes

[www.plateforme-villes-wallonie.be](http://www.plateforme-villes-wallonie.be)

SOURCE : DELPHINE CHENU PORTRAIT

# PROGRAMME

9H30 - 11H  
QUARTIER DE L'UNION  
DÉPART À LA RUCHE  
D'ENTREPRISES  
(RUE DE L'UNION 59)

VISITE PAR LA SEM VILLE RENOUVELEE

ACCOMPAGNANTE : MME.TROVATO

11H - 12H  
PLAINE IMAGES

12H - 14H  
TEMPS DE MIDI AU RESTAURANT "LE MANGE DISQUE"

14H - 16H  
QUARTIER DE L'EPEULE

VISITE PAR LA VILLE DE ROUBAUX

16H - 17H  
FASHION GREEN HUB

ACCOMPAGNANT : M. DESLANDRE

# INFORMATIONS COMPLÉMENTAIRES

La journée débutera à 9h15 à la gare de Roubaix.

Le repas de midi est offert, les autres frais seront à votre charge.

Téléphone de Fabian : 0476613269



# PARTICIPANTS

Pour le Lepur : Bruno Bianchet, Fabian Massart, Hubert Maldague

Pour le Cabinet Collignon : Patrick Jossens et Christophe Ernotte

Pour la DAOV : Jérôme Paquet

Pour la ville de Hannut : Agnès Walthéry et Martine Cornelis-Noël

Pour la ville de la Louvière : Stefana Baio

Pour la ville de Liège : Latifa Es Safi, Pierre Fontaine, Beaufays Chloé

Pour la ville de Mouscron : Dominique-Anne Falys

Pour la ville de Sambreville : Amélie Quevrin et un autre membre de l'administration

Pour la ville de Seraing : Valérie Depaye et Bruno Cammarata

Pour la ville de Verviers : Marie Frederick

Pour la ville de Tournai : Thierry Lesplingart et Donatienne Goor

# QUARTIER DE L'UNION

Le quartier est situé au cœur de la Métropole Lilloise, à la croisée de Roubaix, Tourcoing et Wattrelos. Il a entamé une nouvelle page en 2007, lorsque **Lille Métropole a décidé d'y conduire un vaste projet d'aménagement**, et d'en faire l'écoquartier pilote de la métropole.

Aujourd'hui, les **80 ha d'anciens sites industriels** du début du 20e revivent. Le quartier accueille de nombreuses entreprises (dont Hub Plaine Image) et équipements de qualité (parcs, infrastructures sportives, etc.). Il est animé par des évènements culturels, festifs, éducatifs et citoyens et mêle donc habitat, activités économiques et espaces naturels.

80

HA

6000

SALARIÉS

3600

HABITANTS

10

HA D'ESPACES VERTS

SOURCE : SEMVR, 2022



SOURCE : SEMVR, 2022

# HUB PLAINE IMAGE

La Plaine Image est le fruit d'un travail de reconquête d'une vaste friche industrielle de cinq hectares, opéré par Ville Renouvelée. **C'est le premier hub européen des industries créatives**, toutes les chaînes de valeurs et toutes les compétences des industries créatives y sont développées.

« La Plaine Images s'organise autour d'un vaste espace public piétonnier, récréatif et végétalisé, bordé de 25 000 m<sup>2</sup> de bâtiments neufs ou réhabilités, d'un parking, et de son lieu totem : l'Imaginarium (8 000 m<sup>2</sup> : coworking ouvert à tous, incubateur, hôtel d'entreprises, événementiel ...). **Des offres de services, de restaurations et de loisirs viennent renforcer la qualité de vie des 1 800 personnes qui la fréquentent chaque jour** (entrepreneurs, étudiants, chercheurs, coworkers, riverains). » (Fédération des élus EPL, 2022).

**150**

entreprises

**40 000**

m<sup>2</sup> de bureaux

**3**

écoles

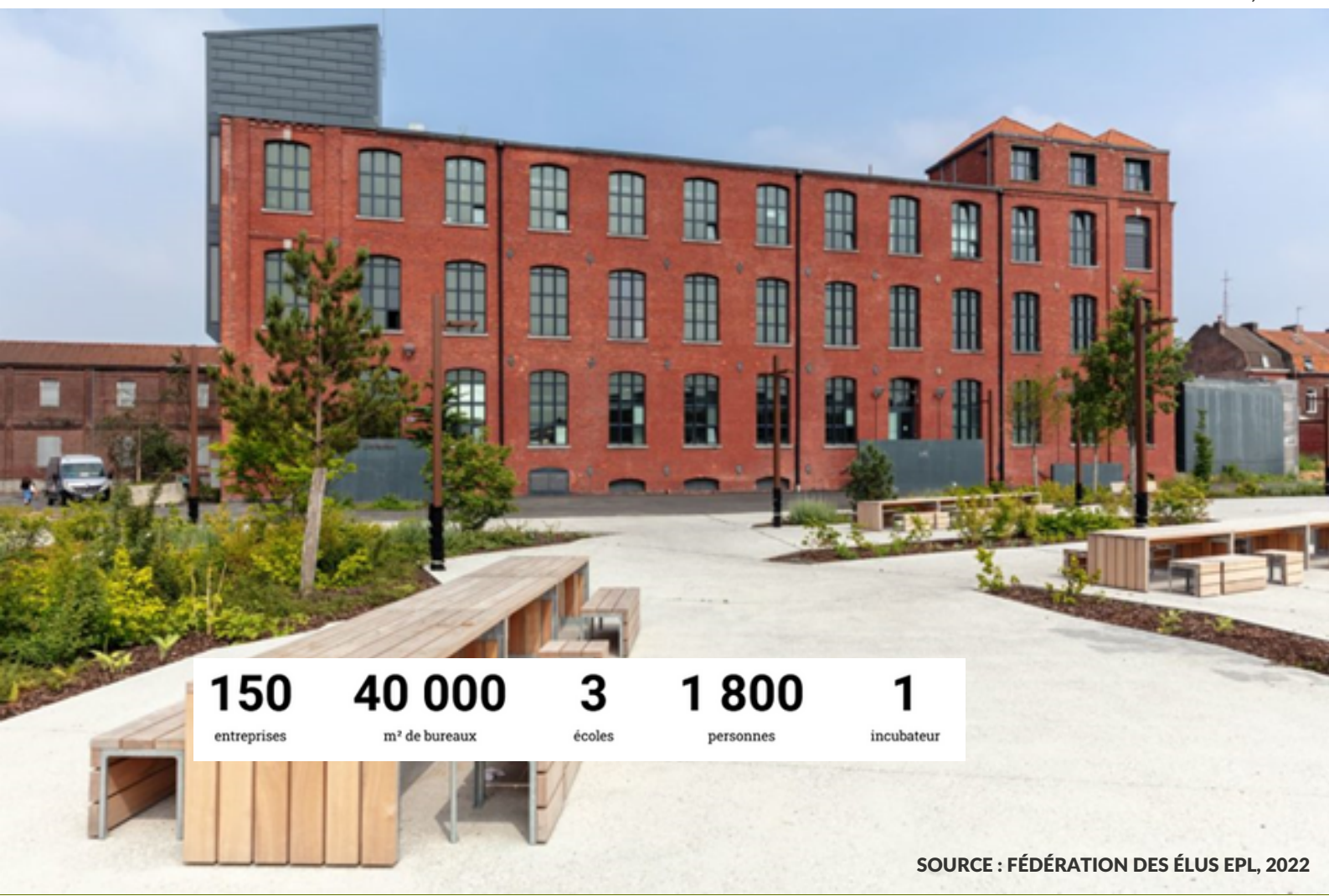
**1 800**

personnes

**1**

incubateur

SOURCE : PLAINE IMAGES, 2022



**150**

entreprises

**40 000**

m<sup>2</sup> de bureaux

**3**

écoles

**1 800**

personnes

**1**

incubateur

SOURCE : FÉDÉRATION DES ÉLUS EPL, 2022

# LE QUARTIER DE L'ÉPEULE

Le Nouveau programme de renouvellement urbain (NPNRU) a pour ambition le renouvellement de **14 quartiers prioritaires de la métropole lilloise**, dont 4 à Roubaix. Parmi ceux-ci, le quartier de l'Epeule dans le secteur ouest. Au programme notamment : le relogement de 560 familles, 350 démolitions (logements locatifs sociaux, habitats privés et commerces), 245 réhabilitations/recyclages, 50 productions neuves (logements locatifs sociaux, accession sociale, locatif intermédiaire). Le lancement des travaux est prévu pour 2023.

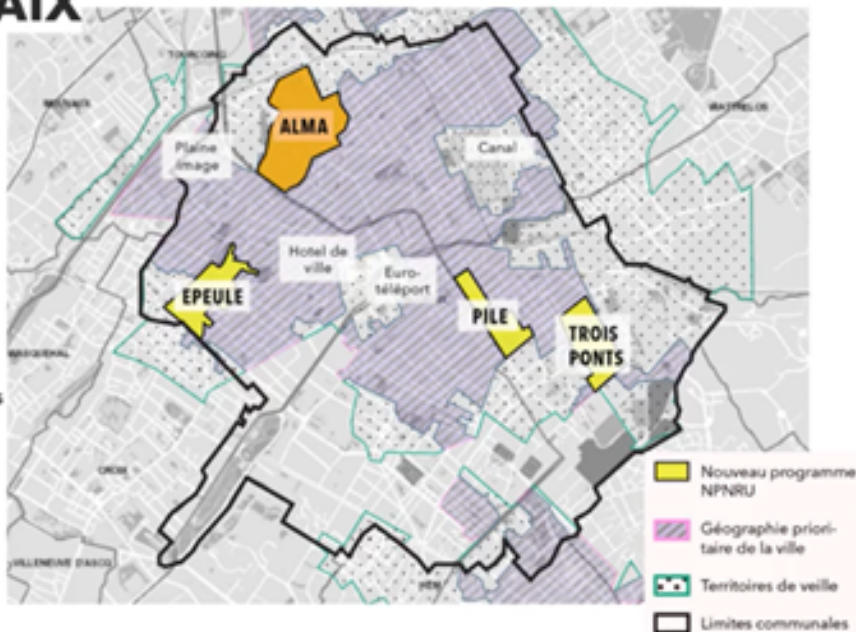
Les enjeux du projet sont de favoriser la mixité, redonner une attractivité à la rue de l'Épeule, poursuivre la trame verte et bleue roubaisienne et d'**ouvrir le quartier sur le reste de la ville** vers le canal au Nord et vers le centre-ville tout en créant de nouveaux espaces publics de proximité afin de poursuivre la dédensification du quartier et l'amélioration du cadre de vie des habitants (Métropole européenne de Lille, 2022).

## LE PROJET NPNRU DE ROUBAIX

SOURCE : VILLE DE ROUBAIX, 2021

Le NPNRU de Roubaix se concentre sur 4 sites :

- Secteur Ouest : Epeule
- Secteur Est : Pile et Trois ponts
- Secteur Nord : Alma



**150**  
entreprises

**40 000**  
m<sup>2</sup> de bureaux

**3**  
écoles

**1 800**  
personnes

**1**  
incubateur

SOURCE : MÉTROPOLE EUROPÉENNE DE LILLE, 2022

## FASHION GREEN HUB

Le Fashion Green Hub est un **écosystème de 300 entreprises travaillant pour une mode plus durable, éthique, locale et innovante, créatrice d'emplois** sur les territoires des Hauts-de-France. Le Hub a été fondé en 2015 sur les friches de l'industrie textile d'autrefois. Le Fashion Green Hub a pour finalité d'utilité sociale de favoriser la formation et l'emploi.

Dans le cadre de ce projet a été développé le Plateau Fertile, un tiers-lieu « engagé et co-créé par des créateurs de mode, professionnels de la communication, graphistes, webartistes, designers textiles, designers objets, vidéastes. » (Fashion Green Hub, 2022). Celui-ci propose à la fois des résidences, du coworking et une salle évènement.



## BIBLIOGRAPHIE

Fashion Green Hub. (nd.). L'association. <https://www.fashiongreenhub.org/l-association/> consulté le 15 novembre 2022

Fédération des élus EPI. (nd.) La Plaine Images. <https://www.lesepl.fr/trophees/la-plaine-images-1er-hub-europeen-des-industries-creatives/> consulté le 15 novembre 2022

L'union Lille Métropole. (nd.). Découvrir le quartier. <http://www.lunion.org/decouvrir-le-quartier/lunion-avant-2006.html> consulté le 15 novembre 2022

Métropole européenne de Lille. (nd.) Renouvellement urbain : Quartiers de l'Alma, de l'Épeule, du Pile et des Trois Ponts à Roubaix. <https://www.lillemetropole.fr/grands-projets/grands-projets-urbains/le-nouveau-programme-de-renouvellement-urbain-npru> consulté le 15 novembre 2022

Plaine Images (nd.). Plaine Images. <https://www.plaine-images.fr/> consulté le 15 novembre 2022

Semvr. (nd.). L'union. <https://semvr.fr/projet/lunion/> consulté le 15 novembre 2022

Ville de Roubaix. (2021). Présentation des projets de Rénovation urbaine : le Quartier l'Épeule. <https://www.facebook.com/watch/?v=139710074713154> consulté le 15 novembre 2022