

STRATÉGIE D'ADAPTATION AU CHANGEMENT CLIMATIQUE DU DÉPARTEMENT DE LA NIÈVRE

COMMENT UN TERRITOIRE SE SAISIT DU SUJET DE L'ADAPTATION

Matinée d'échange du 7 décembre 2021

L'adaptation des villes aux changements climatiques

Plateforme Villes Wallonie

OBJECTIFS DE CE TRAVAIL

Pour le Conseil Départemental

◆ Adapter les modes de fonctionnement internes du Département au regard du changement climatique

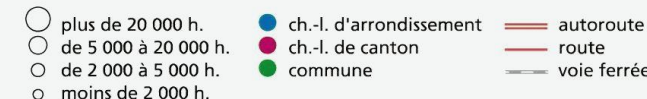
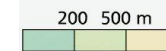
◆ Adapter les politiques départementales sectorielles à ce nouveau contexte

☐ intégrer le changement climatique dans les contrats de territoires

Durée : Juillet 2019- fin 2020



Nièvre



MÉTHODE DE TRAVAIL

◆ Une démarche en 3 temps

1- Un diagnostic de vulnérabilité du territoire co-construit par les acteurs.

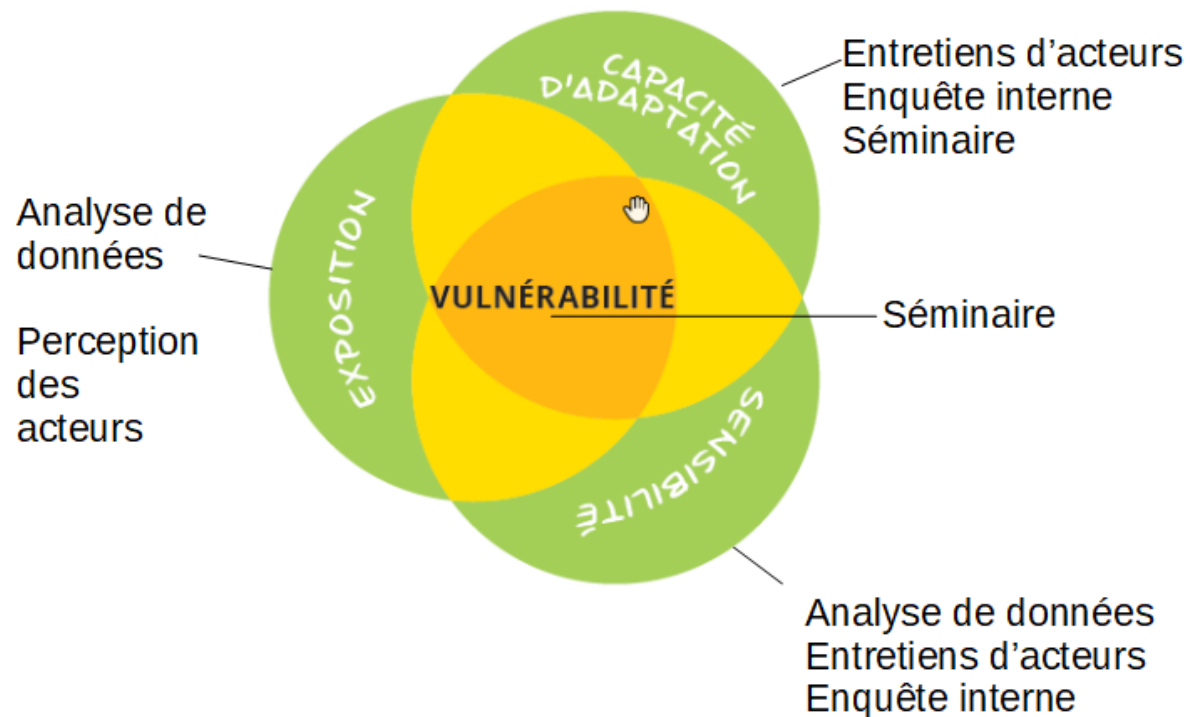
2- Une stratégie d'adaptation au changement climatique propre au Conseil Départemental.

3- L'élaboration d'un plan d'action pour l'adaptation des politiques départementales

UN DIAGNOSTIC EN 2 VOILETS

◆ La vulnérabilité du territoire de la Nièvre.

◆ Analyse des politiques départementales au regard du changement climatique



UN DIAGNOSTIC DE VULNÉRABILITÉ EN 2 VOLETS

◆ Recensement des sensibilités du territoire

12 thématiques

analyse des données existantes

Entretiens avec des acteurs locaux.

un séminaire départemental de co-construction du diagnostic :

Premiers éléments de sensibilité au changement climatique travaillés et enrichis par les acteurs locaux

élus départementaux, partenaires du Département, Territoires de projet infra départementaux, institutionnels, société civile...

UN DIAGNOSTIC DE VULNÉRABILITÉ EN 2 VOLETS

◆ Analyse des politiques départementales au regard du changement climatique

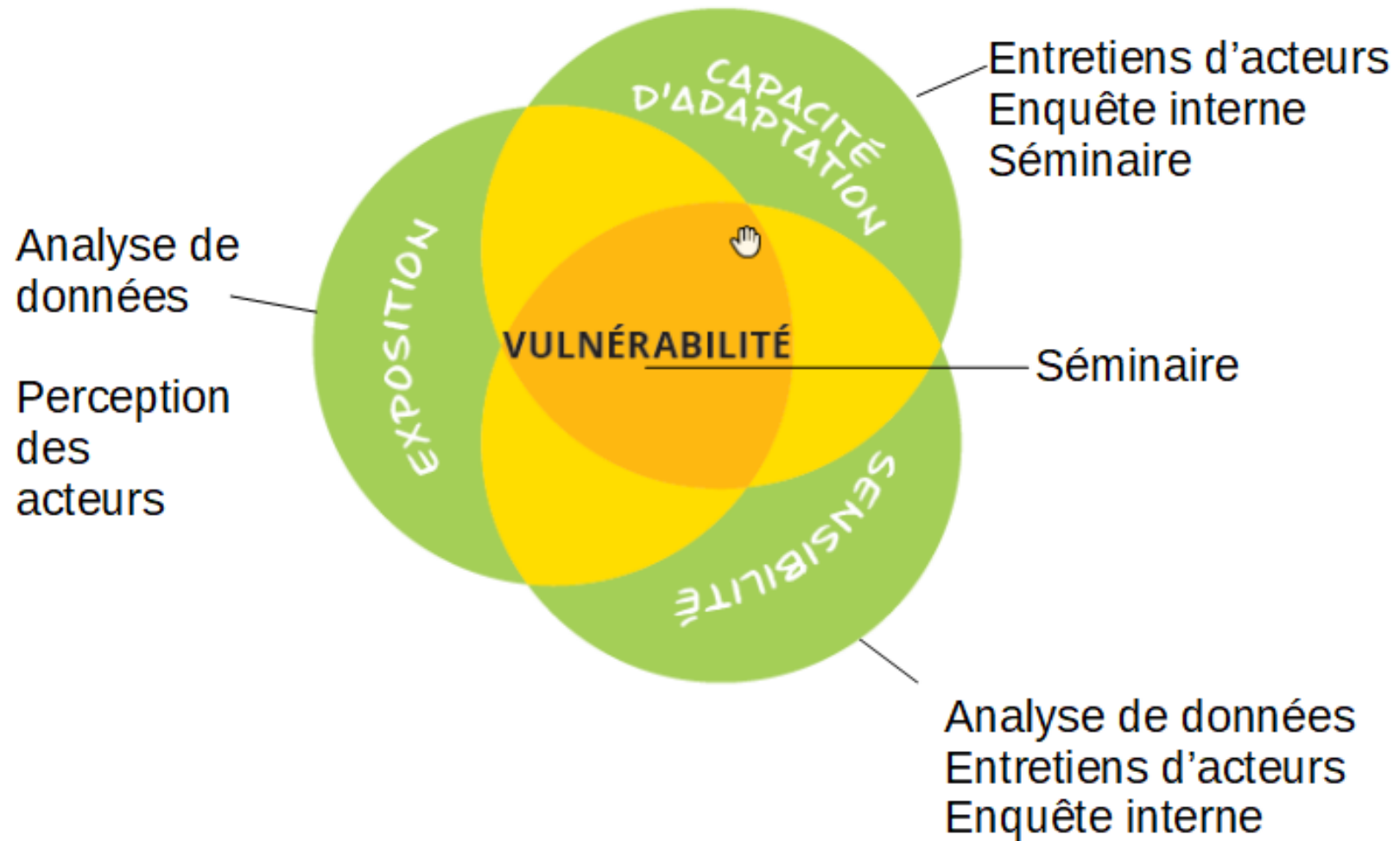
- ❓ La place du changement climatique dans les politiques actuelles du Département,
- ❓ L'impact du changement climatique sur les politiques du Département de la Nièvre.

Des entretiens avec les services

La lecture des documents stratégiques départementaux

Le croisement des politiques avec les enjeux territoriaux

1^{ER} VOLET : LA VULNÉRABILITÉ DU TERRITOIRE DE LA NIÈVRE.



1^{ER} VOLET : LA VULNÉRABILITÉ DU TERRITOIRE DE LA NIÈVRE.

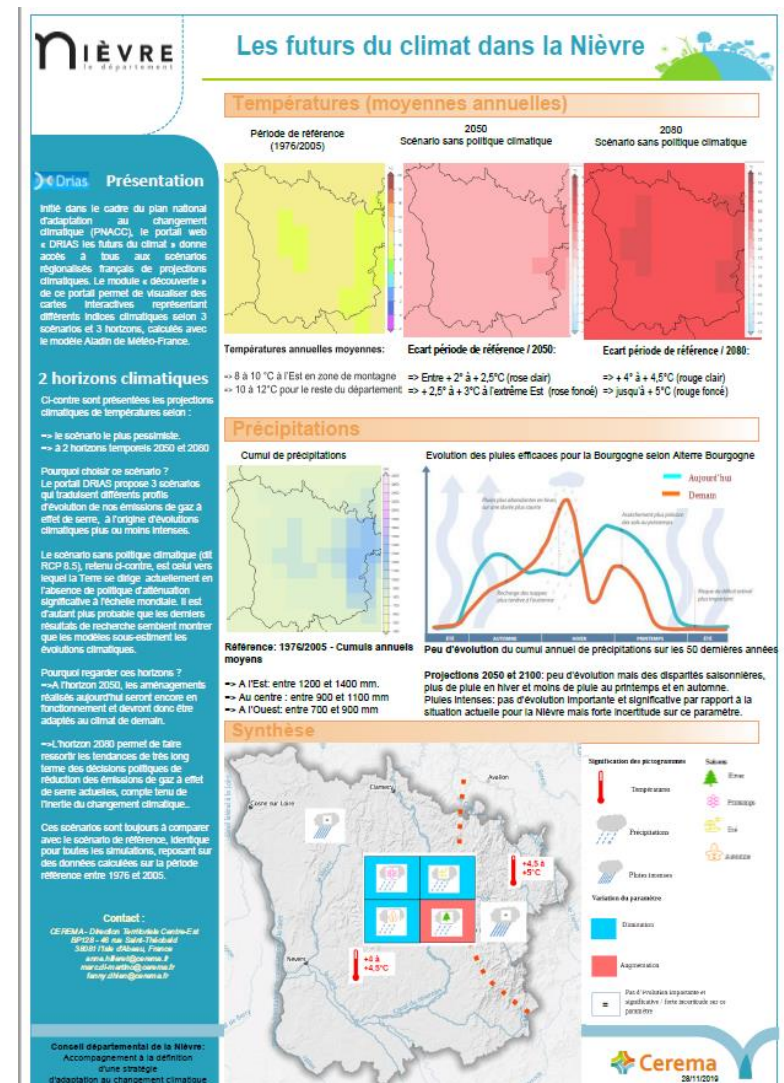
◆ Les aléas : 2 horizons / 2 scénarios

❓ Augmentation et variations des températures

❓ Evolution des précipitations

❓ Intensification des sécheresses

❓ Doublement du risque incendie



1^{ER} VOLET : LA VULNÉRABILITÉ DU TERRITOIRE DE LA NIÈVRE.

12 sujets d'analyses : État des lieux et impacts

Ressources naturelles :

Eau Biodiversité Air Sols

Activités humaines :

- Santé
- Social
- Urbanisme/habitat
- Infrastructures de transport
- Énergie
- Tourisme
- Agriculture /sylviculture
- Autres activités économiques

Cerema Diagnostic de vulnérabilité au changement climatique du

Cerema Diagnostic de vulnérabilité au changement climatique du

Cerema Diagnostic de vulnérabilité au changement climatique du

Cerema Diagnostic de vulnérabilité au changement climatique du Département de la Nièvre

État des lieux

En 2018, la Nièvre comptait 75 303 emplois dont 84 % salariés et 16 % non salariés. Le taux de chômage était de 14 % selon le recensement de la population.

Le commerce, le transport et les services divers rassemblent 37 % des emplois. A part presque égale viennent ensuite l'administration publique, l'enseignement, la santé et l'action sociale avec 36 % des emplois et l'agriculture et la construction respectivement 6 % et 7 % des emplois chacun.

L'emploi se situe majoritairement dans la vallée ligérienne, dans et autour des principales villes de la Nièvre.

Les enjeux pour la Nièvre sont les suivants :

- La diversification de l'activité économique notamment à l'ouest du territoire pour l'industrie / tourisme.
- L'accompagnement de la dépendance d'au vieillissement de la population
- À l'est du département, la fonction résidentielle est très marquée : 1/3 logements sont des résidences secondaires. On y observe un fort vieillissement et une spécificité agricole. Sur l'est du département il y a un enjeu à développer l'économie présente, le tourisme et de l'activité agricole.
- Il y a un enjeu fort en termes de mobilité du fait de la faiblesse des axes transversaux est-ouest.

Les emplois par secteurs d'activité
source : recensement Insee

Administration publique, enseignement, santé, action sociale	36%
Commerce, transport, information et communications	37%
Industrie	14%
Construction	7%
Agriculture	6%

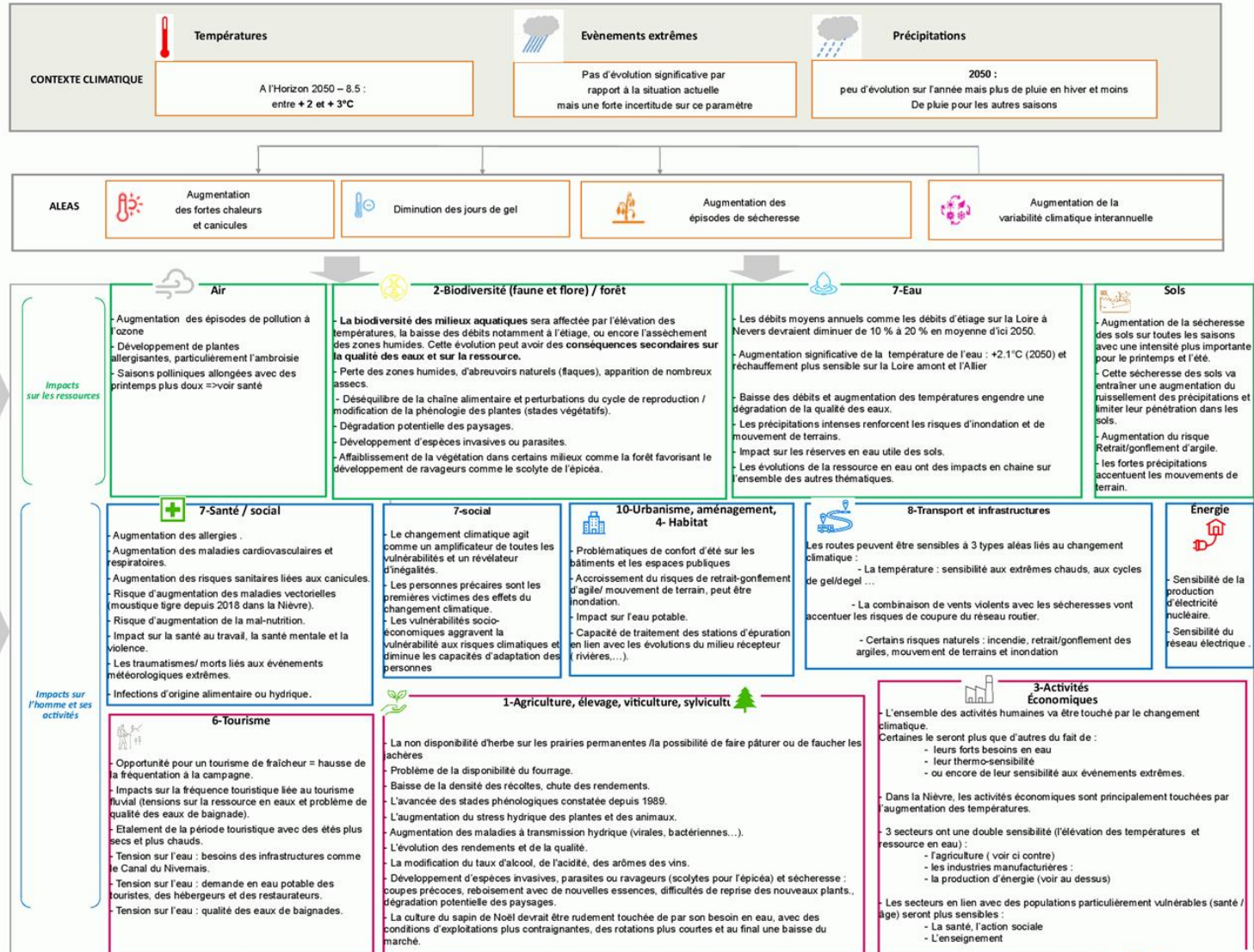
Les pôles d'emplois

Source : CCI- 2012

1^{ER} VOLET : LA VULNÉRABILITÉ DU TERRITOIRE DE LA NIÈVRE.



Chaîne d'impacts
du changement climatique
dans la Nièvre



1^{ER} VOLET : LA VULNÉRABILITÉ DU TERRITOIRE DE LA NIÈVRE.

◆ contribuer à la production d'un diagnostic partagé de vulnérabilité du territoire de la Nièvre face au changement climatique.

◆ Une centaine de personnes

❓ EPCI, Pays, PNR, les organismes associés au Département, les partenaires institutionnels départementaux, régionaux et nationaux.

◆ organisé et animé par le Cerema et les équipes du Département, avec l'appui d'AlterreBourgogne Franche-Comté.

◆ 4 temps :

❓ introduction et de cadrage de la journée, I

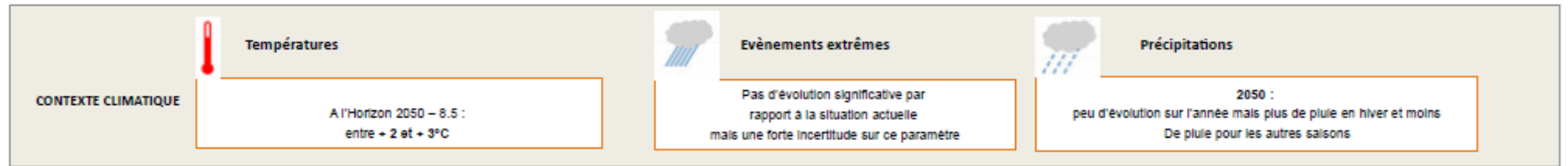
❓ Atelier 1 : Hiérarchisation des impacts du changement climatique sur la Nièvre

❓ Atelier 2 : Spatialisation de ces impacts

❓ Atelier 3 : Capacités d'adaptation du territoire

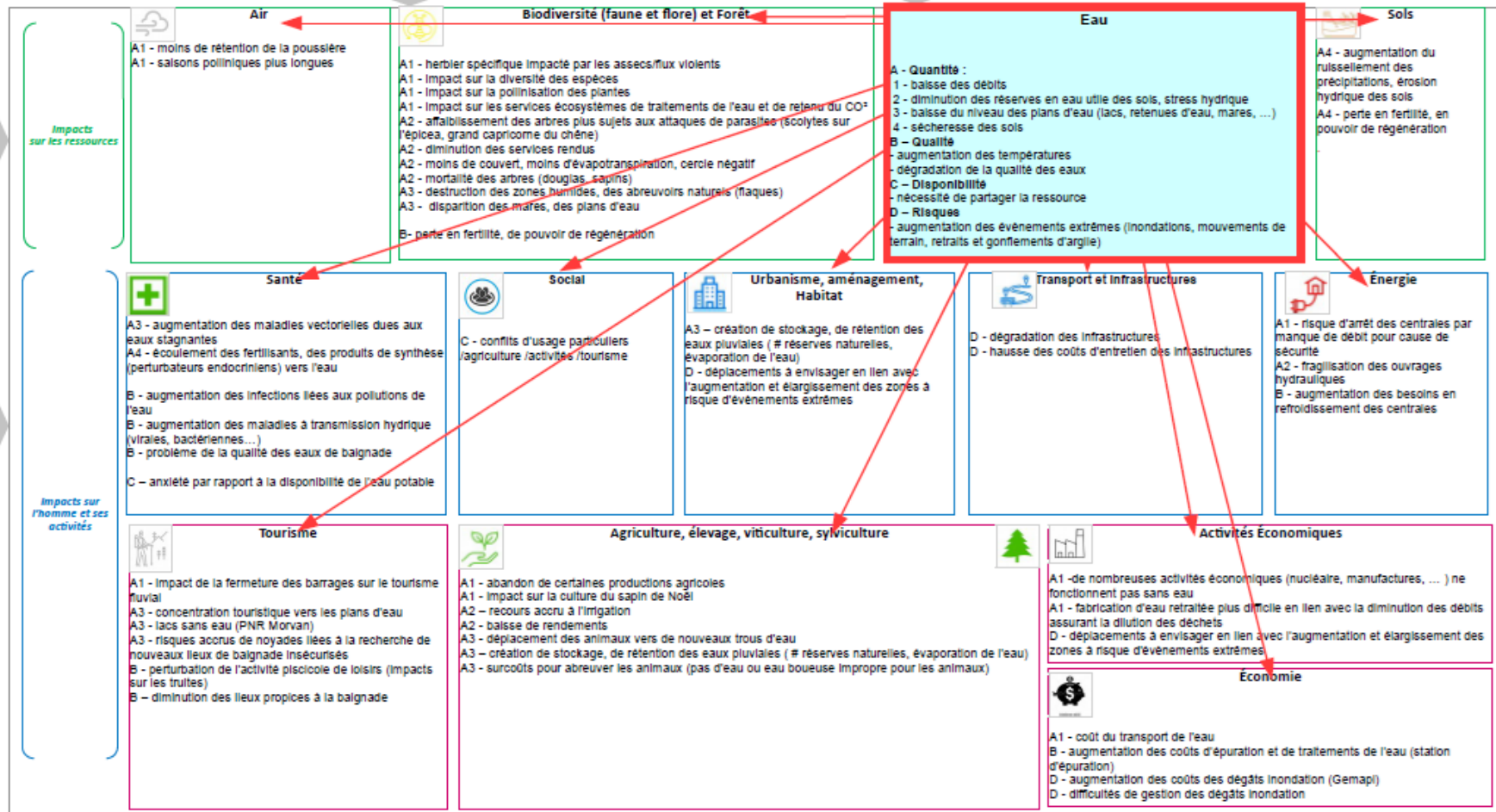
Impact du changement climatique sur l'eau & Incidences sur les autres thématiques

Résultats des ateliers



CONTEXTE

- 2/3 des Nivernais dépendent de l'eau potable de la Loire
- la géologie nivernaise ne permet pas de retenir l'eau
- le débit de la Loire est artificiel grâce aux barrages
- atouts majeurs : forêts, lac et plans d'eau
- opportunité du système bocager
- de -10 % à -20 % en moyenne d'ici 2050 des débits d'étiage sur la Loire à Nevers
- prévu +2.1°C en 2050 avec un réchauffement plus sensible sur la Loire amont et l'Allier



Impact du changement climatique dans la Nièvre

Résultats des ateliers



CONTEXTE SOCIO-ECONOMIQUE

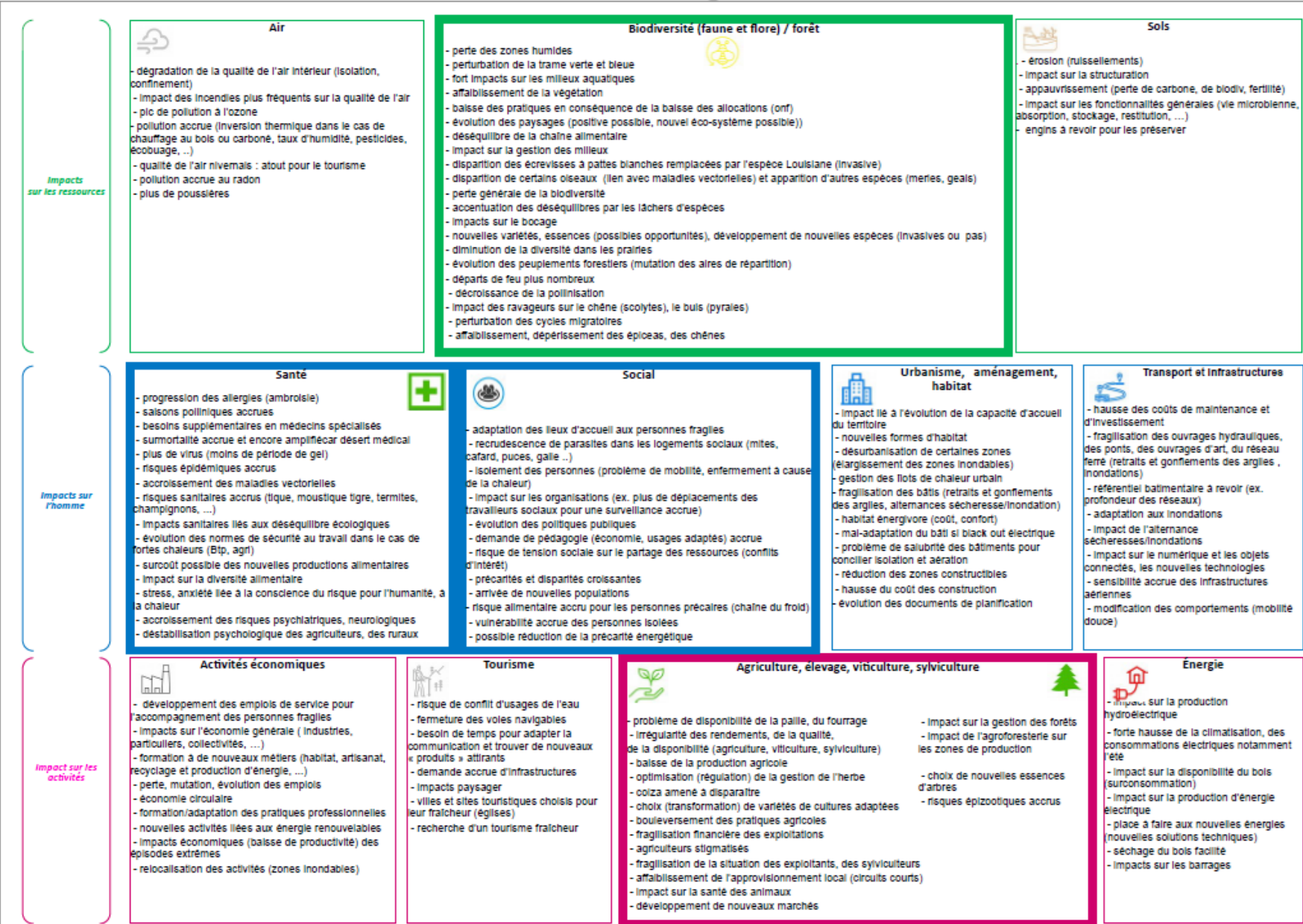
Démographie

- Population vieillissante : + de 75 ans = 14% de la population
- Population précaire : 15,5 % de la population en dessous du seuil de pauvreté
- Concentration de la population sur l'axe ligérien

Économie

Répartition des emplois :

- 37 % = le commerce, le transport et les services divers
- 36% = l'administration publique, l'enseignement, la santé et l'action sociale
- 14 % = l'industrie
- 7% = la construction
- 6 % = l'agriculture



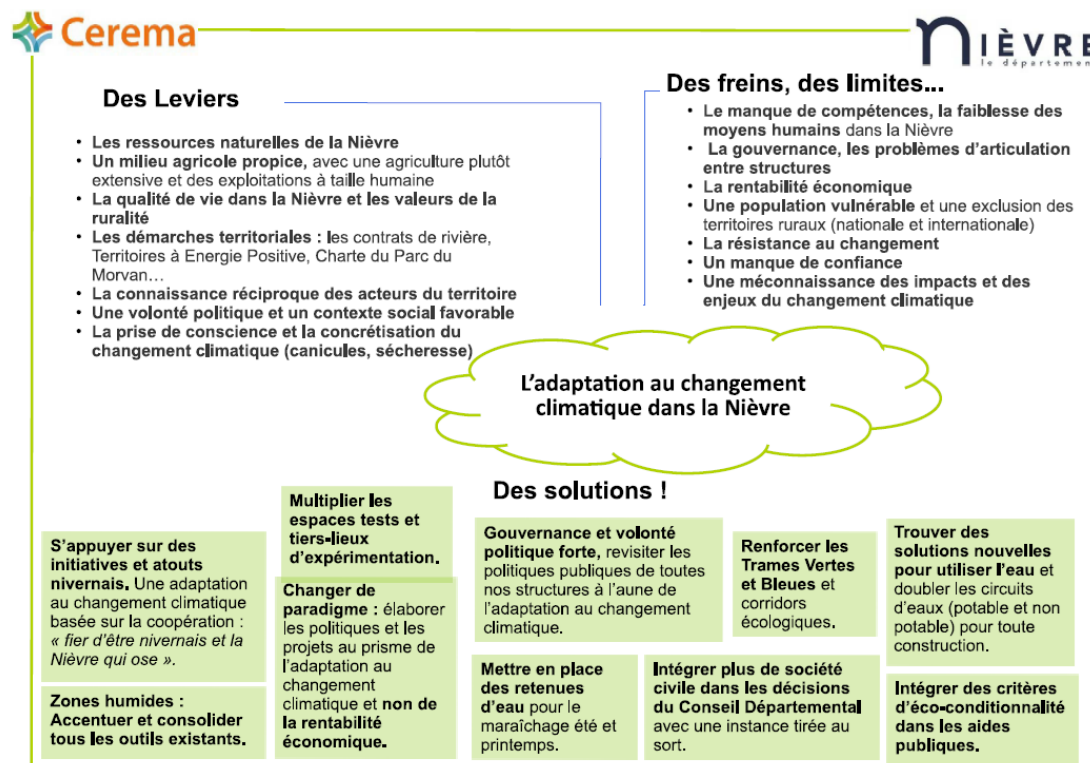
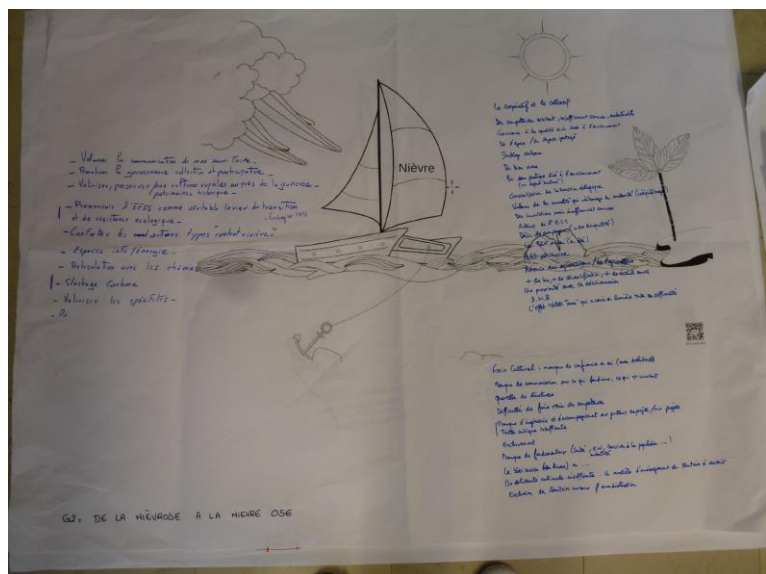


Atelier 2 : Spatialisation des impacts du changement climatique

Cartes produites par les 11 groupes



◆ Atelier 3 : Capacités d'adaptation du territoire



ANALYSE DES POLITIQUES DÉPARTEMENTALES AU REGARD DU CHANGEMENT CLIMATIQUE

◆ Une enquête auprès de l'ensemble des agents

❓ perception du changement climatique

❓ vos activités : des missions en lien avec le changement climatique ?

❓ l'impact du changement climatique sur vos activités & l'impact de vos activités sur le changement climatique

❓ les missions/ action du cd58 pour s'adapter au changement climatique ?

ANALYSE DES POLITIQUES DÉPARTEMENTALES AU REGARD DU CHANGEMENT CLIMATIQUE

◆ Enjeux

☐ Population

☐ Territoire

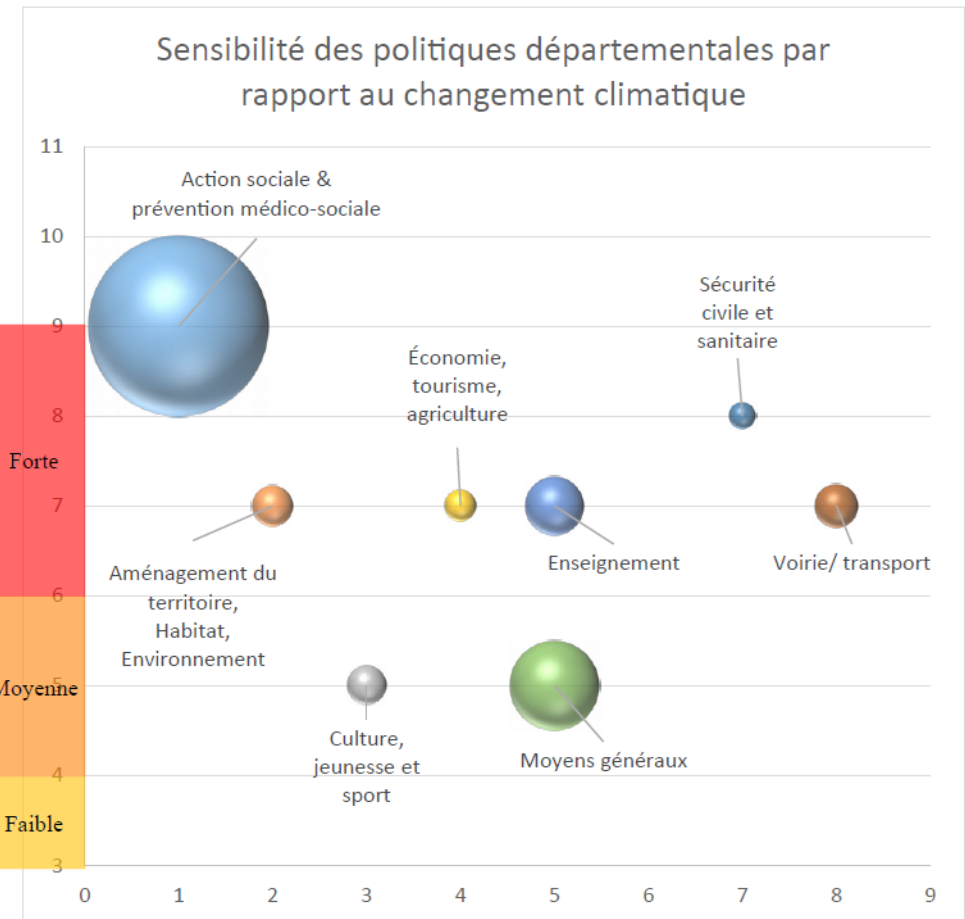
☐ Compétence du département

◆ Une synthèse qui présente pour chaque politique

☐ Prise en compte actuelle

☐ Impact du changement climatique sur l'activité

☐ Capacité à s'adapter



CONSTRUCTION DE LA STRATÉGIE

◆ Une proposition martyre en 5 axes :

?1- Adapter les politiques de Département

?2-Un fonctionnement exemplaire du Département

?3-Porter et partager le sujet de l'adaptation au changement climatique auprès des acteurs du territoire

?4-Accompagner les structures intercommunales dans leur prise en compte du changement climatique

?5-Diffuser les connaissances/ acculturer au changement climatique

Axe stratégique

Il s'agit de la justification du choix de chaque axe stratégique. Chaque axe est illustré par quelques actions en cours, sans prétendre à l'exhaustivité. A retravailler par le comité technique Pour préparer l'évaluation de

A ce stade ce sont des idées d'actions issues des entretiens, du séminaire ou de lectures. Si nécessaire, chaque axe est décliné en axe opérationnel qui précise le champ concerné. Cette phase sera construite lors du séminaire des cadres en avril.

CONSTRUCTION DE LA STRATÉGIE

◆ AXE STRATÉGIQUE N°1 : Une action départementale au service de la résilience territoriale

1/ La protection des Nivernais, notamment les plus fragiles, face aux risques climatiques

2/ La construction d'une gouvernance partenariale de la ressource en eau sur le territoire afin de garantir sa bonne gestion, et donc sa disponibilité

3/ L'accompagnement de la mutation de notre agriculture, particulièrement vulnérable compte-tenu de la rapidité des changements à l'œuvre.

4/ La préservation de la biodiversité comme source de solutions face aux changements climatiques, et plus globalement aux autres risques naturels.

5/ La recherche de l'exemplarité climatique du Département dans l'ensemble des actions qu'il met en œuvre.

◆ AXE STRATÉGIQUE N°2 : Le Département, soutien et partenaire des territoires face aux changements climatiques

1/ La recherche d'une mise en réseau des différentes structures œuvrant en faveur de l'adaptation au changement climatique dans leurs champs

CONSTRUCTION DU PLAN D'ACTION

◆ 10 Ateliers

[-] Enjeux :

Acculturer

Construire

Anticiper la pérennisation et l'évaluation

[-] Objectifs de l'atelier :

- Confrontation des missions actuelles et perspectives de transformation et d'innovation

- Produire un portefeuille d'actions envisageables

◆ Déroulé type d'un atelier "Métier" :

[-] Temps 1 : Introduction générale

présenter

- Acculturer

[-] Temps 2 : Brainstorming

- Q1 : Comment est-ce que je contribue aujourd'hui à

l'adaptation au changement climatique ?

- Q2 : Comment puis-je aller plus loin ?

- Q3 : Quelles sont les actions prioritaires? Les moyens nécessaires ?

→ Mise en commun : Collecter / Prioriser / Préparer le temps 3

[-] Temps 3 : Production / Synthèse

- Développement de certaines actions - Domaine

Merci pour votre attention

Anne.hilleret@cerema.fr